



**PORI**

# Talousraportti

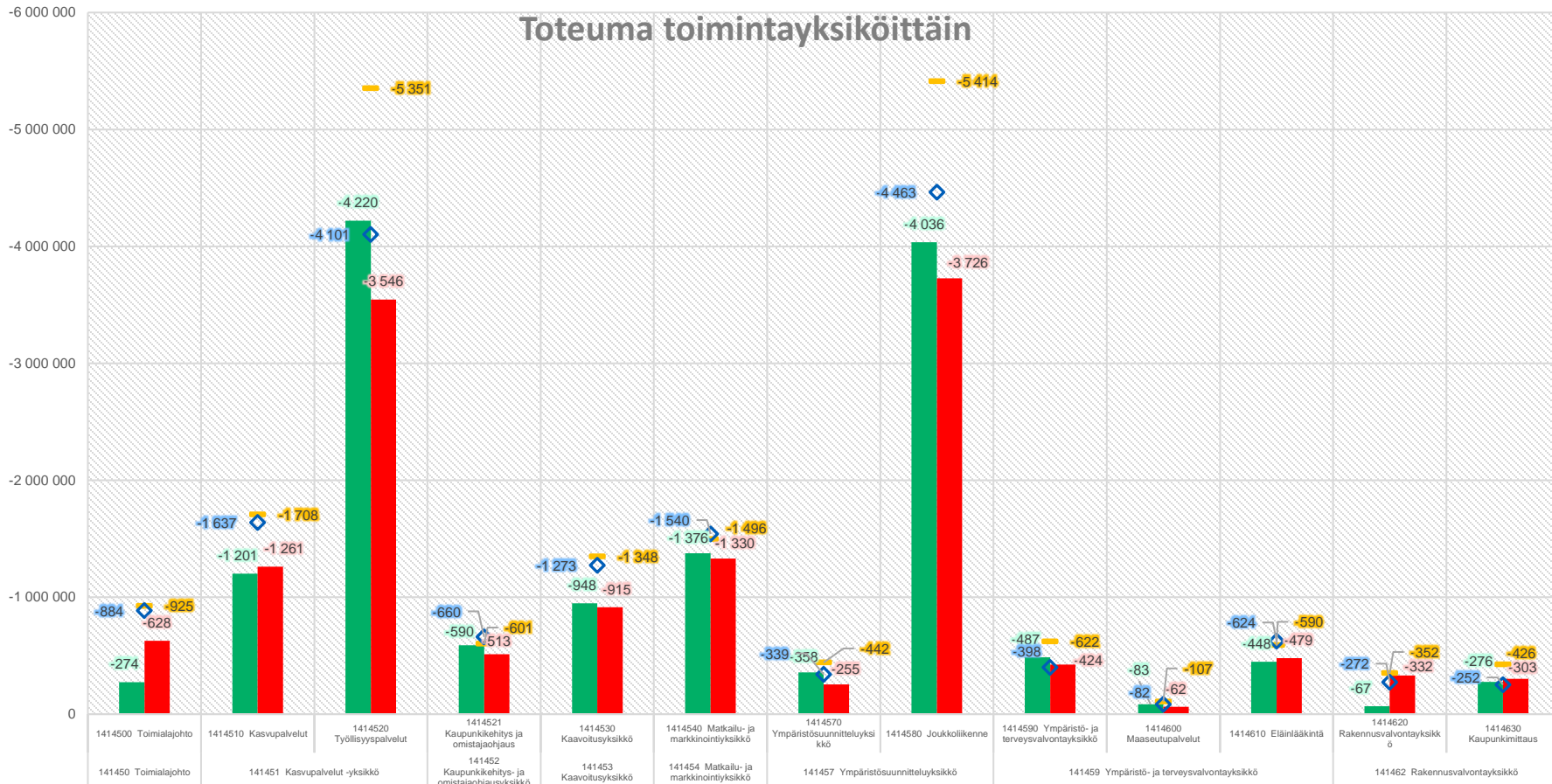
Elinvoima- ja ympäristötoimiala

Tammi-syyskuu 2024

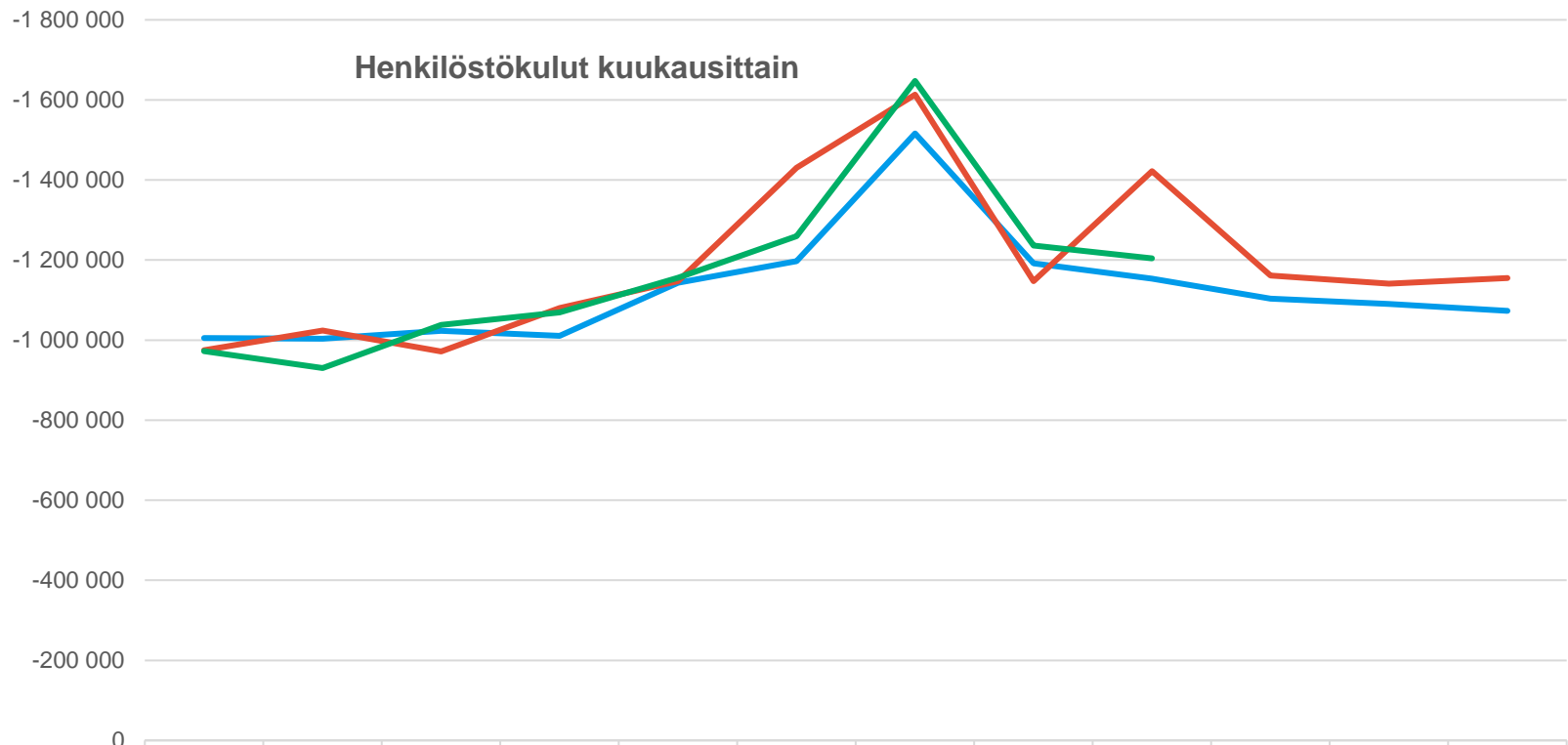
# Tuloslaskelma

Tuloslaskelma									
	Alkuperäinen käyttösuunnitelma	KS muutokset	KS muutettu	Tammi-syyskuu kumulatiivinen	KS:n toteuma	Tammi-syyskuu edellinen vuosi	TP:n toteuma	Muutos ed. vuoteen	Tilinpäätös edellinen vuosi
<b>Toimintatuotot</b>	<b>8 885 447</b>		<b>8 885 447</b>	<b>5 325 674</b>	<b>59,9 %</b>	<b>5 741 960</b>	<b>55,2 %</b>	<b>-7,2 %</b>	<b>10 398 905</b>
Myyntituotot	3 789 812		3 789 812	2 827 763	74,6 %	2 788 272	68,1 %	1,4 %	4 093 047
Maksutuotot	1 816 700		1 816 700	1 324 895	72,9 %	1 034 419	61,4 %	28,1 %	1 684 845
Tuet ja avustukset	3 170 425		3 170 425	1 097 499	34,6 %	1 857 751	41,7 %	-40,9 %	4 457 677
Muut toimintatuotot	108 510		108 510	75 517	69,6 %	61 517	37,7 %	22,8 %	163 337
<b>Valmistus omaan käyttöön</b>	<b>0</b>		<b>0</b>	<b>15</b>		<b>104</b>	<b>11,3 %</b>	<b>-85,8 %</b>	<b>922</b>
<b>Toimintakulut</b>	<b>-28 268 721</b>		<b>-28 268 721</b>	<b>-19 689 448</b>	<b>69,7 %</b>	<b>-19 515 888</b>	<b>72,5 %</b>	<b>0,9 %</b>	<b>-26 926 212</b>
Henkilöstökulut	-14 429 568		-14 429 568	-10 512 161	72,9 %	-10 810 443	75,8 %	-2,8 %	-14 266 824
Palvelujen ostot	-12 150 104		-12 150 104	-8 231 778	67,8 %	-7 619 202	68,7 %	8,0 %	-11 083 027
Aineet, tarvikkeet ja tavarat	-326 465		-326 465	-174 883	53,6 %	-264 877	71,2 %	-34,0 %	-371 907
Avustukset	-1 132 324		-1 132 324	-568 348	50,2 %	-530 219	61,9 %	7,2 %	-856 023
Muut toimintakulut	-230 260		-230 260	-202 279	87,8 %	-291 147	83,6 %	-30,5 %	-348 431
<b>Toimintakate</b>	<b>-19 383 274</b>		<b>-19 383 274</b>	<b>-14 363 760</b>	<b>74,1 %</b>	<b>-13 773 824</b>	<b>83,3 %</b>	<b>4,3 %</b>	<b>-16 526 385</b>
<b>Rahoitustuotot ja -kulut</b>	<b>0</b>		<b>0</b>	<b>-203</b>		<b>-489</b>	<b>100,0 %</b>	<b>-58,4 %</b>	<b>-489</b>
Muut rahoitustuotot	0		0	5		0	0,0 %	0,0 %	0
Muut rahoituskulut	0		0	-209		-489	100,0 %	-57,3 %	-489
<b>Vuosikate</b>	<b>-19 383 274</b>		<b>-19 383 274</b>	<b>-14 363 963</b>	<b>74,1 %</b>	<b>-13 774 313</b>	<b>83,3 %</b>	<b>4,3 %</b>	<b>-16 526 874</b>
<b>Poistot ja arvonalentumiset</b>	<b>-8 680</b>		<b>-8 680</b>	<b>-199 570</b>	<b>2299,2 %</b>	<b>-72 354</b>	<b>72,8 %</b>	<b>175,8 %</b>	<b>-99 449</b>
<b>Tilikauden tulos</b>	<b>-19 391 954</b>		<b>-19 391 954</b>	<b>-14 563 533</b>	<b>75,1 %</b>	<b>-13 846 667</b>	<b>83,3 %</b>	<b>5,2 %</b>	<b>-16 626 323</b>
<b>Tilikauden ylijäämä (alijäämä)</b>	<b>-19 391 954</b>		<b>-19 391 954</b>	<b>-14 563 533</b>	<b>75,1 %</b>	<b>-13 846 667</b>	<b>83,3 %</b>	<b>5,2 %</b>	<b>-16 626 323</b>

# Toteuma toimintayksiköittäin



	1414500 Toimialajohto	1414510 Kasvupalvelut -yksikkö	1414520 Työllisyyspalvelut	1414521 Kaupunkikehitys ja omistajaohjaus	1414522 Kaupunkikehitys- ja omistajaohjausyksikkö	1414530 Kaavoitusyksikkö	1414533 Kaavoitusyksikkö	1414540 Matkailu- ja markkinointiyksikkö	1414543 Matkailu- ja markkinointiyksikkö	1414570 Ympäristösuunnitteluyksikkö	1414577 Ympäristösuunnitteluyksikkö	1414580 Joukkoliikenne	1414590 Ympäristö- ja terveysvalvontayksikkö	1414600 Maaseutupalvelut	1414610 Eläinlääkintä	1414620 Rakennusvalvontayksikkö	1414630 Kaupunkimittaus
Toteuma	-274 103	-1 201 284	-4 219 831	-589 525	-512 681	-947 725	-915 004	-1 375 599	-1 329 907	-358 042	-254 760	-4 036 083	-486 732	-83 265	-447 857	-67 216	-276 498
Edellinen vuosi_kum	-628 371	-1 260 794	-3 546 393	-600 994	-512 681	-947 725	-915 004	-1 329 907	-1 329 907	-358 042	-254 760	-423 953	-423 953	-82 314	-479 254	-331 825	-302 677
MKS koko vuosi	-924 806	-1 708 336	-5 351 435	-600 994	-600 994	-1 348 073	-1 348 073	-1 496 436	-1 496 436	-442 134	-442 134	-5 413 669	-621 854	-107 183	-590 230	-352 268	-425 855
TP_ed vuosi	-883 987	-1 637 077	-4 101 005	-660 072	-660 072	-1 272 984	-1 272 984	-1 540 219	-1 540 219	-338 801	-338 801	-4 463 127	-398 132	-82 496	-624 367	-272 247	-251 872
Tot_kum vs_ed vuosi kum (%)	-56,38%	-4,72%	18,99%	14,99%	14,99%	3,58%	3,58%	3,44%	3,44%	40,54%	40,54%	8,32%	14,81%	33,62%	-6,55%	-79,74%	-8,65%
Tot-% MKS	29,64%	70,32%	78,85%	98,09%	98,09%	70,30%	70,30%	91,93%	91,93%	80,98%	80,98%	74,55%	78,27%	77,68%	75,88%	19,08%	64,93%
Tot-% TP_ed vuosi	71,08%	77,01%	86,48%	77,67%	77,67%	71,88%	71,88%	86,35%	86,35%	75,19%	75,19%	83,48%	106,49%	75,54%	76,76%	121,88%	120,17%



	1	2	3	4	5	6	7	8	9	10	11	12
2022 - Henkilöstökulut	-1 004 850	-1 003 491	-1 023 005	-1 010 234	-1 143 550	-1 197 159	-1 516 148	-1 191 467	-1 153 262	-1 103 668	-1 090 372	-1 073 117
2023 - Henkilöstökulut	-974 752	-1 023 778	-971 618	-1 079 972	-1 146 840	-1 430 558	-1 613 218	-1 147 506	-1 422 202	-1 160 875	-1 140 755	-1 154 750
2024 - Henkilöstökulut	-972 269	-930 130	-1 038 068	-1 068 961	-1 155 743	-1 259 279	-1 647 330	-1 236 199	-1 204 181			



*Toimialan henkilöstökulut ovat syyskuun loppuun mennessä hieman matalammalla tasolla viime vuoteen verrattuna. Henkilöstökustannukset nousivat 1.6. jälkeen, koska palkkoihin tuli yleiskorotus ja järjestelyeräkorotukset. Lomarahat maksettiin heinäkuussa.*

-1 800 000

-1 600 000

-1 400 000

-1 200 000

-1 000 000

-800 000

-600 000

-400 000

-200 000

0

## Palvelujen ostot kuukausittain

	1	2	3	4	5	6	7	8	9	10	11	12
2022 - Palvelujen ostot	-613 739	-415 923	-765 347	-1 553 295	-110 726	-759 881	-1 291 406	-524 729	-605 123	-1 025 717	-760 996	-1 584 055
2023 - Palvelujen ostot	-766 812	-729 791	-849 726	-995 953	-707 330	-917 396	-1 242 653	-637 565	-771 974	-919 491	-985 219	-1 559 115
2024 - Palvelujen ostot	-483 910	-1 198 318	-894 763	-927 262	-927 957	-817 547	-994 613	-846 734	-1 140 672			



*Elinvoima- ja ympäristötoimialan palvelujen ostoissa on suurta kuukausittaista vaihtelua. Toiminta ei ole kaikilta osin vertailukelpoista viime vuoteen nähden.*

-60 000

### Aineet, tarvikkeet ja tavarat kuukausittain

-50 000

-40 000

-30 000

-20 000

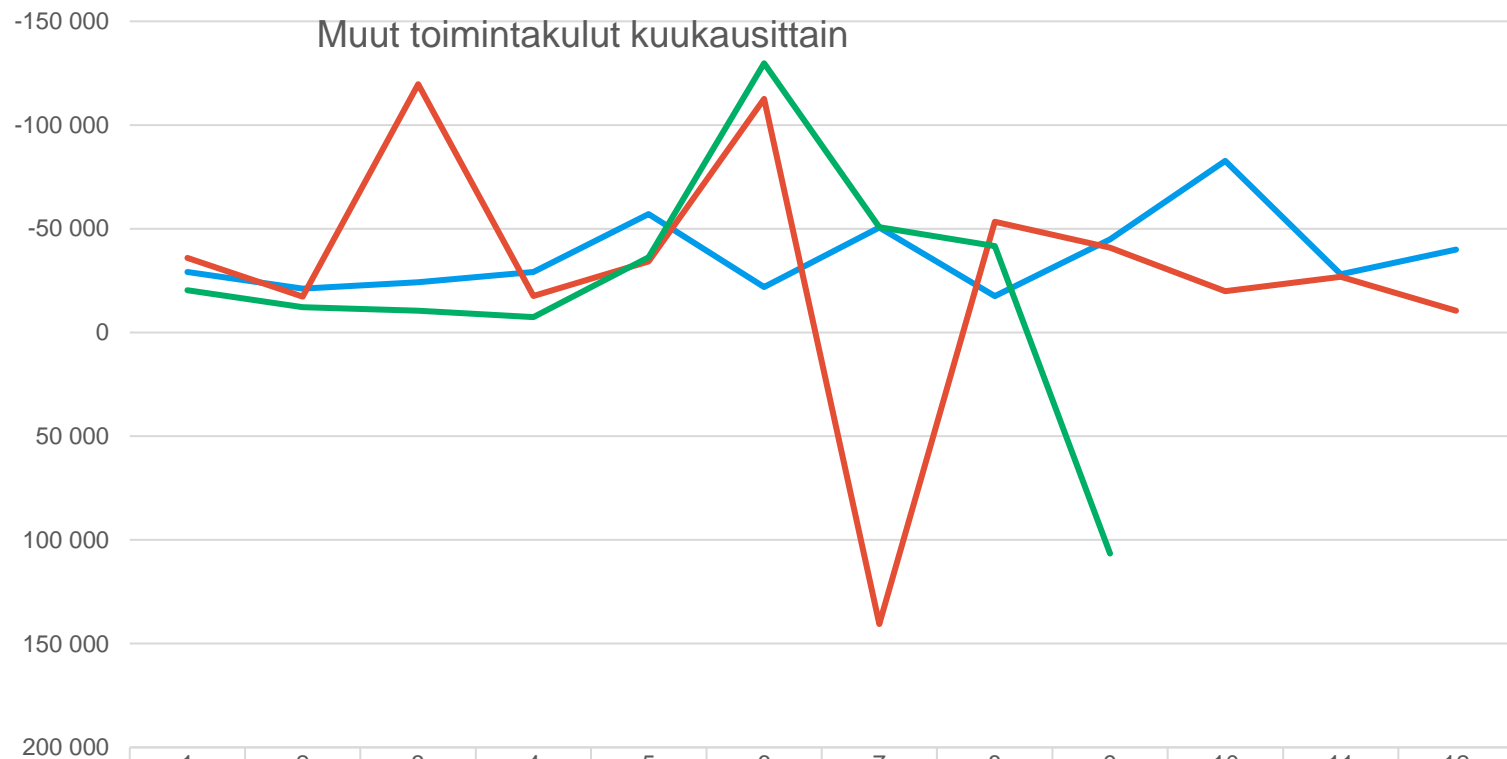
-10 000

0

	1	2	3	4	5	6	7	8	9	10	11	12
2022 - Aineet, tarvikkeet ja tavarat	-21 517	-19 162	-18 901	-22 765	-15 545	-18 503	-36 382	-31 266	-41 742	-27 543	-21 867	-40 239
2023 - Aineet, tarvikkeet ja tavarat	-22 864	-25 362	-37 893	-40 686	-22 593	-48 630	-27 664	-21 556	-17 629	-29 179	-24 831	-53 019
2024 - Aineet, tarvikkeet ja tavarat	-19 974	-17 070	-22 380	-16 704	-18 748	-28 559	-22 412	-12 863	-16 174			



*Aineiden, tarvikkeiden ja tavaroiden osalta ostot ovat viime vuotta matalammalla tasolla. Ostot eivät tule toteutumaan käyttösuunnitelman mukaisesti, sillä mm. työpajoilla ei ole tarvetta tarvikeostolle viimevuotiseen tapaan.*



	1	2	3	4	5	6	7	8	9	10	11	12
2022 - Muut toimintakulut	-29 151	-21 117	-24 230	-29 196	-57 065	-21 852	-50 605	-17 530	-44 876	-82 722	-28 071	-39 925
2023 - Muut toimintakulut	-35 985	-17 341	-119 683	-17 626	-34 233	-112 544	140 528	-53 338	-40 925	-19 961	-26 894	-10 429
2024 - Muut toimintakulut	-20 357	-12 132	-10 450	-7 454	-36 321	-129 772	-50 756	-41 593	106 555			



*Muut toimintakulut ovat matalammalla tasolla viime vuoteen verrattuna.*

# Investoinnit

Riviotsikot

Alkup. KS koko vuosi MKS koko vuosi Toteuma\_kum Jäljellä MKS

☐					
☐	<b>14190 Kaupunki investoinnit</b>				
☐	141906 Koneet ja kalusto				
☐	<b>14190670 Muut koneet ja kalusto</b>				
☐	141906704 Elinvoima ja ympäristöala				
	1419067040_0006 Yterin aukion yleissuunnitelman toteutus		0	0	
	1419067040_0026 Konttiravintolat	-30 000	-30 000	-13 294	-16 706
	1419067040_0027 Herrainpäivät, vesi- ja viemäri liittymä	-70 000	-70 000		-70 000
	1419067040_0028 Herrainpäivät, venelaituri	-50 000	-50 000	-4 526	-45 474
	1419067040_0029 Yterin inforakennuksen näyttely 2024	-100 000	-100 000	-76 639	-23 361
	1419067040_0030 Yterin aukion yleissuunnitelman toteutus 2024	-100 000	-100 000	-74 287	-25 713
	1419067040_0031 Kirjurinluodon opasteet ja kartat 2024	-20 000	-20 000		-20 000
	1419067040_0032 Kirjurinluodon-Kalafornian alueen yleissuunnitelman toteutus	-30 000	-30 000	-15 000	-15 000
	1419067040_0033 Porin Karhureitin reittirakent ja ulkokäymälöiden uusim 2024	-35 000	-35 000	-34 715	-285
	1419067040_0034 Ajoneuvon hankinta 2024	-15 000	-15 000	-13 524	-1 476
	1419067040_0035 Pysäkkitaloppien aikataulunäytöt, joukkoliikenne 2024	-30 000	-30 000		-30 000
	<b>Kaikki yhteensä</b>	<b>-480 000</b>	<b>-480 000</b>	<b>-231 984</b>	<b>-248 016</b>



Toimialan investointimäärärahasta 0,48 M€ on syyskuun loppuun mennessä käytetty 0,23 M€. Investoinnit etenevät suunnitellusti.